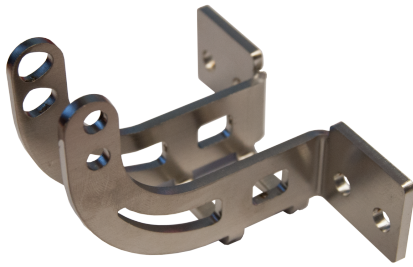


Technische Daten



ARTIKELINFO

Die Konsole K-K30-AKI-R ist ein Zubehör für Kettenantriebe (für EA-K-30 und EA230-K-30).

Funktion:

- Ersatz für obere Konsole K-K50-OK für nach innen öffnende Drehflügel, sofern Scharniere links und Kombination Antrieb/Konsole rechts montiert.

TECHNISCHE DATEN

Matchcode	K-K30-AKI-R
Artikelname	Konsole K-K30-AKI-R
Artikelnummer	K2 5108
Gewicht	0.2 kg