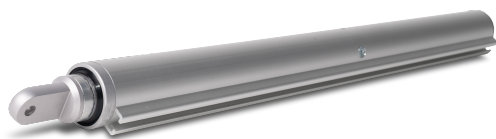
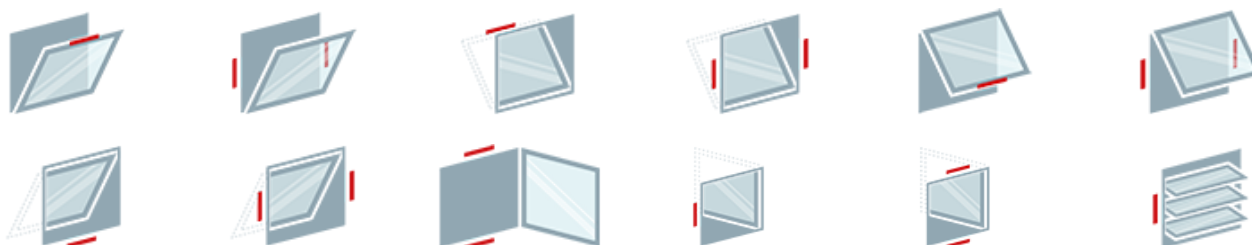


**Technische Daten**



Eingangsspannung	24 V DC
Bemessungsstrom	1.0 A
Laufgeschwindigkeit	7.7 mm/s
Schutzart	IP54
Einschaltdauer	30 %

**MONTAGEPOSITION**



**TECHNISCHE DATEN**

Matchcode	PA-L-50/750-S
Artikelname	Linearantrieb PA-L-50/750-S
Artikelnummer	M2 2404 S
Eingangsspannung	24 V DC
Bemessungsstrom	1.0 A
Eingangsspannungsbereich	- 15 % / + 15 %
Hublänge	750 mm
Druckkraft	500 N
Zugkraft	500 N
Nennverriegelungskraft	1000 N
Abschaltung	integrierte elektronische Lastabschaltung
Laufgeschwindigkeit	7.7 mm/s
Schutzart	IP54
Einschaltdauer	30 %
Montageart	aufgesetzt
Gewicht	2.85 kg
Gehäuse	Durchgehendes Alu-Profilrohr, eloxiert E6/EV1 mit integrierter Aufnahme für flexibles Konsolensystem
Gehäuseart	Aluminium
Farbe	Auf Anfrage
Gehäuselänge	1137 mm
Gehäusehöhe	42 mm
Durchmesser	36 mm
Schutzklasse	III
Anschlussleitung	SICO PLUG Anschluss. Exklusive Anschlussleitung / -set.
Nennbetriebstemperatur	20 °C

Umgebungstemperaturbereich  
Inklusive Konsolen  
Zolltarifnummer

-5 °C - 75 °C  
nein  
84798997

**ZUBEHÖR**

Artikelnr.	Matchcode	
<a href="#">K2 1501</a>	<a href="#">OK</a>	
<a href="#">K2 1502</a>	<a href="#">DAS</a>	
<a href="#">K2 1505 A</a>	<a href="#">UKU-740</a>	
<a href="#">K2 1506</a>	<a href="#">AW 100-6</a>	
<a href="#">K2 1506 A</a>	<a href="#">AW 100-6-A</a>	
<a href="#">K2 1507 A</a>	<a href="#">AW 150-6</a>	
<a href="#">K2 1507 B</a>	<a href="#">AW 150-6-A</a>	
<a href="#">K2 1519 A</a>	<a href="#">AW 250-6</a>	
<a href="#">K2 1539</a>	<a href="#">HK-L</a>	
<a href="#">K2 1562</a>	<a href="#">UK-L</a>	
<a href="#">K2 1563</a>	<a href="#">K-L-UK-J</a>	
<a href="#">K2 1576</a>	<a href="#">K-L-RAICO105D-RE-9006 (rechts)</a>	
<a href="#">K2 1577</a>	<a href="#">K-L-RAICO105D-LI-9006 (links)</a>	
<a href="#">K2 1601</a>	<a href="#">K-L-A-LI-AW57RO</a>	
<a href="#">K2 1603</a>	<a href="#">K-L-A-RE-AW57RO</a>	
<a href="#">K2 2004</a>	<a href="#">PA-ANL-3m</a>	
<a href="#">K2 2005</a>	<a href="#">PA-ANL-5m</a>	
<a href="#">K2 2006</a>	<a href="#">PA-ANL-+lfm</a>	
<a href="#">K2 2007</a>	<a href="#">PA-SICO-SET-3m</a>	
<a href="#">K2 2008</a>	<a href="#">PA-SICO-SET-5m</a>	
<a href="#">K2 2009</a>	<a href="#">PA-SICO-SET-+lfm</a>	
<a href="#">SD1 8522</a>	<a href="#">SICO-LINK-Adapter</a>	
<a href="#">SD1 8525</a>	<a href="#">SICO-PLUCKER</a>	