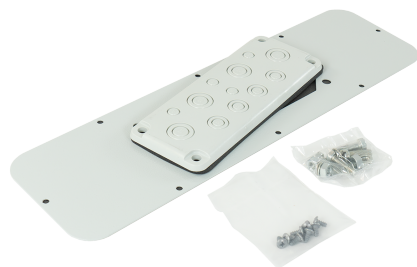


Technische Daten**ARTIKELINFO**

Zubehör Kabelflanschplatte 445-130-Kunststoff für die M-SHEV

Die Kabelflanschplatte 445-130-Kunststoff ist eine Kabelflanschplatte für das Gehäuse von Modulzentralen mit den Maßen (B x H x T) 500 x 500 x 200 mm und 1000 x ... x 300 mm (2x erforderlich). Sie besteht aus Kunststoff.

Zubehör 445-130-Kunststoff im Überblick:

- Kabelflanschplatte für das Gehäuse von Modulzentralen
- Für Gehäuse mit Abmessungen (B x H x T) 500 x 500 x 200 mm und 1000 x ... x 300 mm (2x erforderlich)
- besteht aus Kunststoff

TECHNISCHE DATEN

Matchcode	Kabelflanschplatte-445-130-Kunststoff
Artikelname	Kabelflanschplatte-445-130-Kunststoff
Artikelnummer	ST4 3321
Gewicht	1.0 kg