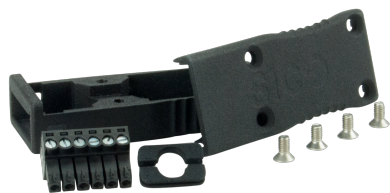


Technische Daten**SICO****ARTIKELINFO**

Das SICO-PLUG-INSTALL ist ein Bausatz für einen speziell ergonomisch geformten SICO PLUG Stecker zur Unterstützung vielfacher Serviceeinsätze. Je nach Bedarf kann hier eine 3- oder 6 adrige Anschlussleitung für die schnelle Inbetriebnahme angebracht werden, Leitungslänge nach eigenem Ermessen.

TECHNISCHE DATEN

Matchcode	SICO-PLUG-INSTALL
Artikelname	SICO-PLUG-INSTALL
Artikelnummer	SD1 8514
Gehäuse	SICO PLUG INSTALL
Gehäuseart	Kunststoff
Farbe	Schwarz
Anschlussleitung	exklusive Anschlussleitung

ZUBEHÖR

Artikelnr.	Matchcode
K2 2003	PA-ANL-SIHF-6x0.75mm²
K2 2004	PA-ANL-3m
K2 2005	PA-ANL-5m
K2 2006	PA-ANL-+lfm