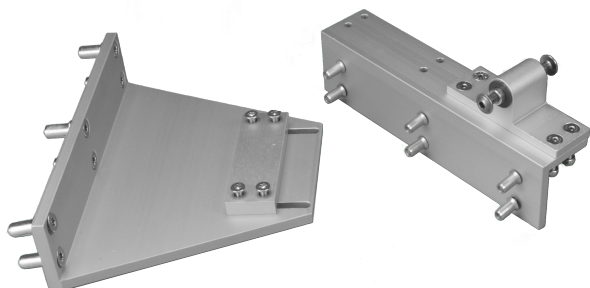


Technische Daten**ARTIKELINFO**

Die Konsole K-KL²-L-WICONA-RE ist ein Zubehör für Klapparm² Antriebe PA-KL²-L / PA-KL²-M.

Funktion:

- Konsolensatz für Profilsérie WICONA WIC zur Montage an Haupt- und rechter Nebenschließkante im Dachbereich. Mit Abstützwinkel für längere Klapparmvarianten -M und -L.

Konsole K-KL²-L-WICONA-RE im Überblick:

- Zubehör für den Klapparm PA-KL²-L / PA-KL²-M
- für die Montage an einem WICONA-RWA-Fenster-Profil rechts, nach außen öffnend
- mit zusätzlichem Haltewinkel
- Profil: WICTEC 50

TECHNISCHE DATEN

Matchcode	K-KL ² -L-WICONA-RE
Artikelname	Konsole K-KL ² -L-WICONA-RE
Artikelnummer	K2 1648
Montageart	aufgesetzt
Gewicht	2.5 kg