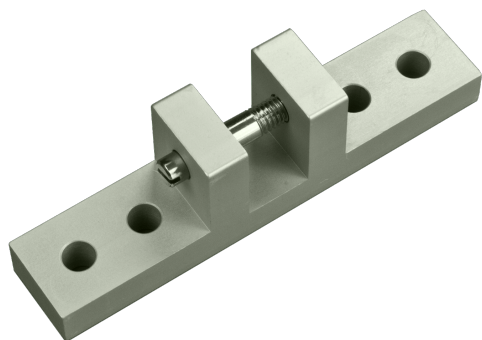


Technische Daten**ARTIKELINFO**

Die obere Konsole OK-1500 ist ein Zubehör für den Schwerlast-Linearantrieb EA-L-100-180.

Funktion:

- Obere Konsole OK-1500, Flügelmöckchen zur oberen Motorlagerung für EA-L-100-180

Obere Konsole OK-1500 für Schwerlast im Überblick:

- verzinkte obere Konsole für Linearantrieb EA-L-100-180 Schwerlast
- mit Flügelmöckchen
- inkl. Stiftschraube (d = 6 mm) zur Spindelbefestigung

TECHNISCHE DATEN

Matchcode	OK-1500
Artikelname	Obere Konsole OK-1500
Artikelnummer	K2 1501 B
Gewicht	0.2 kg