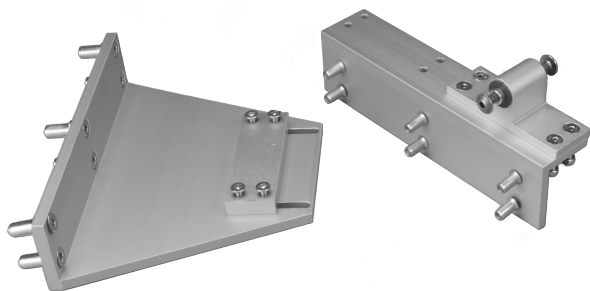


Technische Daten**ARTIKELINFO**

Die Konsole K-KL²-WICONA-LI ist ein Zubehör für Klapparm² Antriebe PA-KL².

Funktion:

- Konsolensatz für Profilsérie WICONA WIC zur Montage an Haupt- und linker Nebenschließkante im Dachbereich.

Konsole K-KL²-WICONA-LI im Überblick:

- Zubehör für den Klapparm² EA-KL² und PA-KL²
- für die Montage an einem WICONA-RWA-Fenster-Profil links, nach außen öffnend
- Profil: WICTEC 50

TECHNISCHE DATEN

| | |
|---------------|--------------------------------------|
| Matchcode | K-KL ² -WICONA-LI |
| Artikelname | Konsole K-KL ² -WICONA-LI |
| Artikelnummer | K2 1624 |
| Montageart | aufgesetzt |
| Gewicht | 1.4 kg |