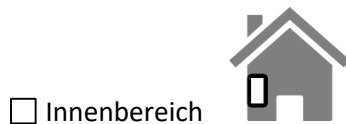


Einbauort:



Ausführung der Beschichtung:

RAL 7035 (Standard)

Sonderausführung:

RAL _____ Glanzgrad: _____ Sonstiges: _____

Komplettsystem in Edelstahl

Befestigung / Wandtyp:

Es dürfen nur zugelassene / geprüfte Befestigungsmittel verwendet werden!

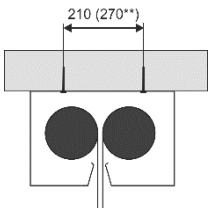
Beton / Hohlkörperbeton

Porenbeton

Vollmauerwerk / Hohlmauerwerk

Stahlkonstruktion (Promatverkleidung)

Befestigung Abrollkasten:



**Abrolllänge > 3.000 mm

Deckenmontage

Steuerungstechnik (u. U. mit Mehrpreis verbunden):

SHEV 6 RSV
mit bis zu 2 Rollerbaugruppen
361 x 254 x 111 mm

M-SHEV-12-RSV mit AM-830
mit bis zu 3 Rollerbaugruppen
400 x 600 x 200 mm

M-SHEV-24-RSV mit AM-830
mit bis zu 6 Rollerbaugruppen
500 x 500 x 200 mm