

RAUCHZEICHEN AUS DEM HAUSE SIMON PROTEC

Ausgabe 03 / Juli 2019

PRODUKT

Entrauchungsklappe Kamouflage DP (EN 12101-8)

Die Entrauchungsklappe ist konzipiert für die gesicherte Rauchabströmung als Bestandteil einer Rauchdruckanlage (RDA), einer maschinellen Rauchabzugsanlage (MRWA) oder als natürliche Rauchabzugsanlage (NRWA). Die Entrauchungsklappe bietet einen Feuerwiderstand von 60 bzw. 120 Minuten und ist EN 12101-8 gemäss zertifiziert.

VORTEILE

+ Zertifiziert nach EN 12101-8	+ Schnelle Lieferfrist
+ Für Einfach- und Mehrfachabschnitte	+ Ästhetische Lösung
+ ca. 90 ° Öffnungsweite	+ Einbaufertiges Produkt
+ Optimaler, freier Querschnitt	+ Lieferbar in allen RAL-Farbtönen
+ Öffnung / Schliessung innert 4.5 Sekunden	+ Thermische und akustische Isolierung

Klassifizierung nach EN 12101-8

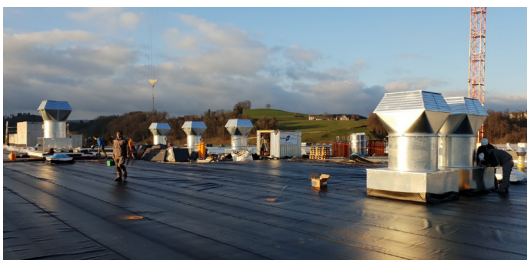
EI60 (EI120) (ved i <->o) S 500 C10000 AA multi

Abmessungen

Breite	550 / 600 / 650 / 750mm
Höhe	1075mm



AKTUELLE PROJEKTE



Erweiterung Logistikzentrum FUST AG, Oberbüren

Nachdem wir für dieses Projekt bereits das gesamte Entrauchungskonzept erstellten, wurden zwischenzeitlich sämtliche Anlagenteile und Apparate (Entrauchungsventilatoren, Steuerungen, Fensterantriebe, Lichtkuppeln, Brandschutz- sowie Entrauchungsklappen) installiert. Mit den 6 Entrauchungsventilatoren kann eine Entrauchungsleistung von insgesamt 740'000m³/h erreicht werden. Die Ventilatoren werden über Frequenzumformer für die entsprechenden Brandabschnitte in verschiedenen Frequenzen (z.T. bis zu 7 Sollwerte) angesteuert.

Bei den Abströmöffnungen in die 2 Entrauchungsschächte konnten wir zudem insgesamt 36 nach EN 12101-8 zertifizierte Entrauchungsklappen (Bericht siehe oben) einbauen. Dieser Teil des Auftrages wurde nachträglich an uns vergeben, da der ursprünglich dafür vorgesehene Lieferant für sein Produkt keine Zertifizierung vorlegen konnte. Durch die sehr kurze Lieferfrist (ab Lager) und schnelle Installationszeit konnten wir die Bauherrschaft auch bei diesem Teil des Auftrages überzeugen und haben die Erwartungen in uns einmal mehr bestätigt.

Bis in den Herbst 2019 werden nun die einzelnen Anlagen in ihrer Funktion getestet und die einzelnen Brandabschnitte etappenweise in Betrieb gesetzt. Dies ist sicherlich der interessanteste und wichtigste Zeitraum, den wir dank unseres grossen Fachwissens und unserer Kompetenz ebenfalls zu einem Erfolg führen werden.

Jetzt zeigt es sich, dass wir in der Projektierungsphase, beim Erstellen des Entrauchungskonzeptes sowie auch bei der Ausführungsplanung seriöse und gute Arbeit geleistet haben und unser Fachwissen bei der Ausführung solcher Anlagen optimal nutzen und einsetzen können.

Mobiles Brandmeldesystem Center Eleven, Zürich-Oerlikon

Nachdem wir das Mobile Brandmeldesystem MOBS kürzlich in unser Sortiment aufgenommen haben, dürfen wir aktuell die Coop Verkaufsflächen (Bau & Hobby sowie Coop Retail) im Center Eleven in Zürich-Oerlikon während der Umbauphase mit dem MOBS ausstatten.

In enger Zusammenarbeit mit dem QS Brandschutz (Amstein & Walther) wurde das Mobile Brandmeldesystem optimal auf die baulichen Begebenheiten ausgerichtet sowie **an die bestehende Brandmeldeanlage** (BSW Security) **angeschlossen**. Zudem erfolgt bei einer Störung eine Meldung (Certas).

Dank der einfachen Handhabung kann die Anlage flexibel und schnell an die Bedürfnisse auf der Baustelle bzw. den verschiedenen Bauphasen angepasst werden. Ein Brand kann so während der ganzen Bautätigkeit frühzeitig erkannt und bekämpft werden. Anwesende Kunden und Mitarbeiter können somit im Brandfall rechtzeitig gewarnt und evakuiert werden



ARBEITSSICHERHEIT / GESUNDHEITSSCHUTZ



ASA Inside

Wir engagieren uns für sichere und gesunde Arbeitsplätze.

SIMON PROtec erfüllt mit ihrem Sicherheitssystem die EKAS Richtlinien Nr. 6508.

Das Amt für Wirtschaft und Arbeit erachtet unser Sicherheitssystem als vorbildlich, deshalb darf SIMON PROtec das ASA-Inside Logo verwenden. Mit dem Verwenden des ASA-Inside Logos garantiert SIMON PROtec, sich um die Sicherheit und Gesundheit ihrer Mitarbeitenden zu bemühen und sich kontinuierlich zu verbessern.

Nothelfer-Refresh Kurs

Im Frühling führte die SIMON PROtec Systems AG einen Nothelfer-Refresh Kurs für ihre Mitarbeitenden durch. Dabei wurden die wichtigsten Punkte zum Thema Nothilfe aufgefrischt:

- Unfall - was tun?
- Alarmieren und Retten
- Patientenbeurteilung / Bewusstlosenlagerung
- Kreislaufstillstand / Reanimierung
- Herzinfarkt / Hirnschlag wie reagiere ich?

Die Themen wurden in einem Theorieteil besprochen und konnten an einer Puppe oder direkt an den Mitarbeitenden geübt werden. Der Nothelferkurs war spannend und lehrreich. Die Mitarbeitenden haben ihr Wissen erneuert und wissen nun wieder, wie man sich in einem Notfall verhält.

